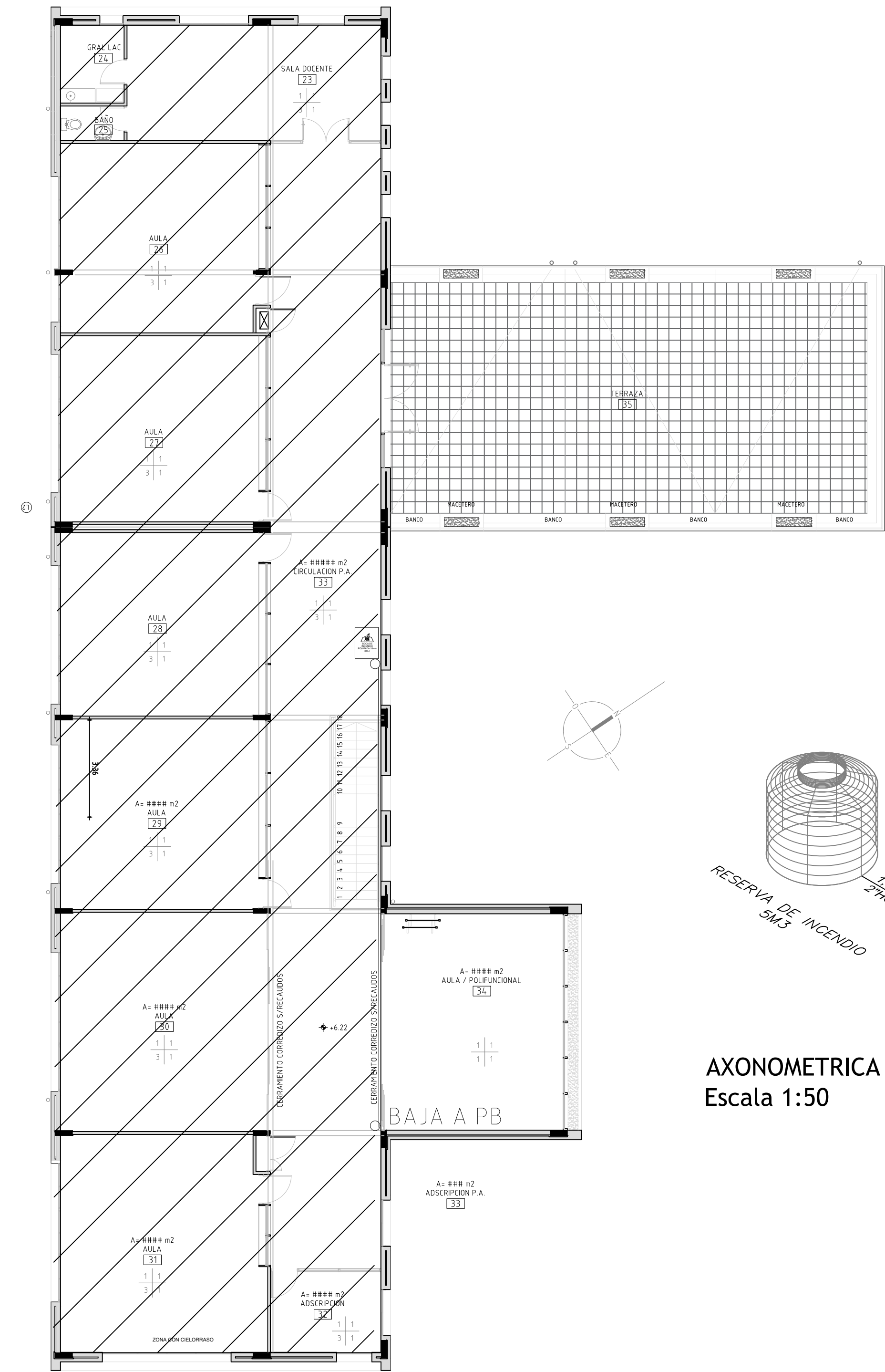
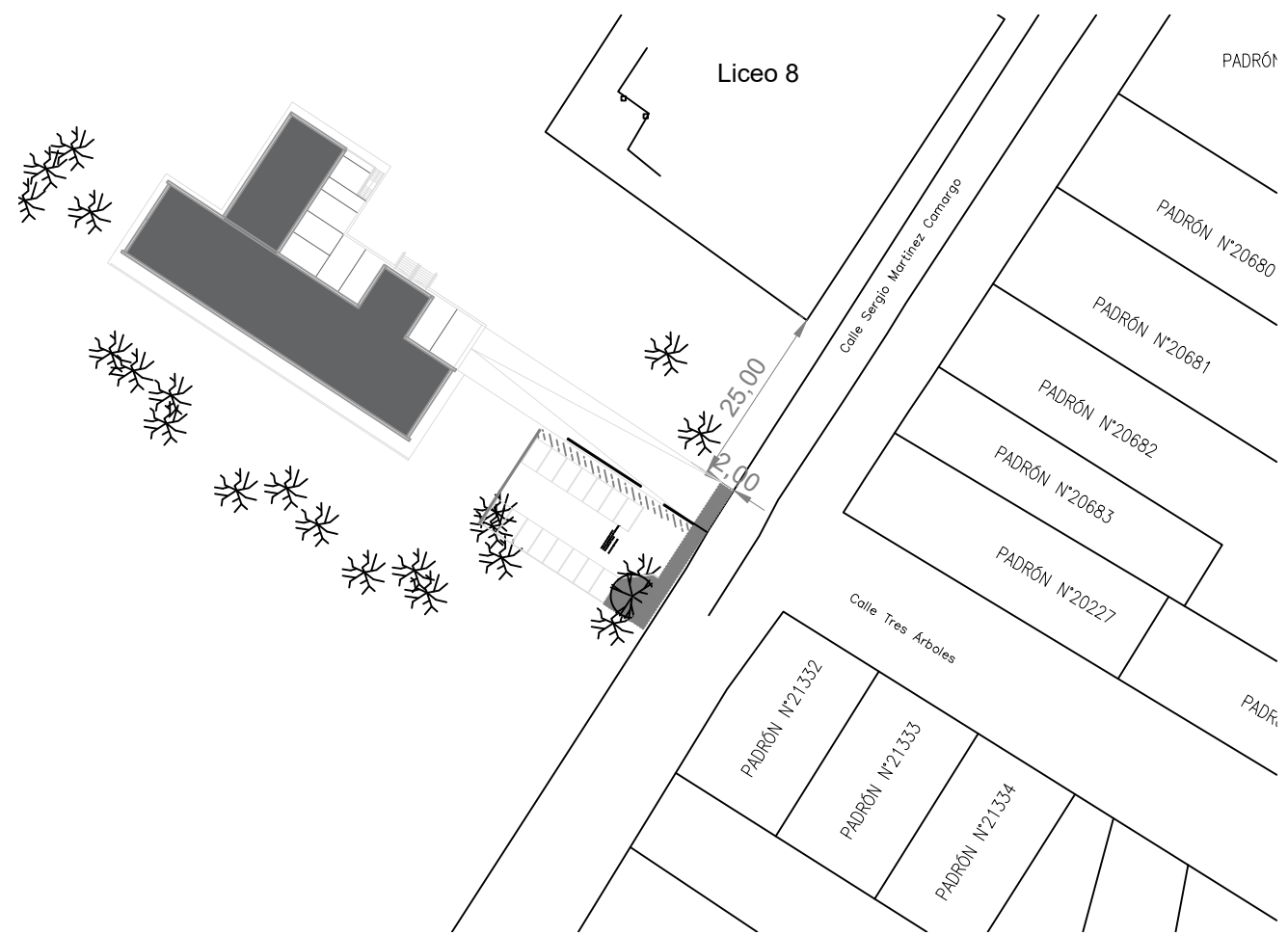


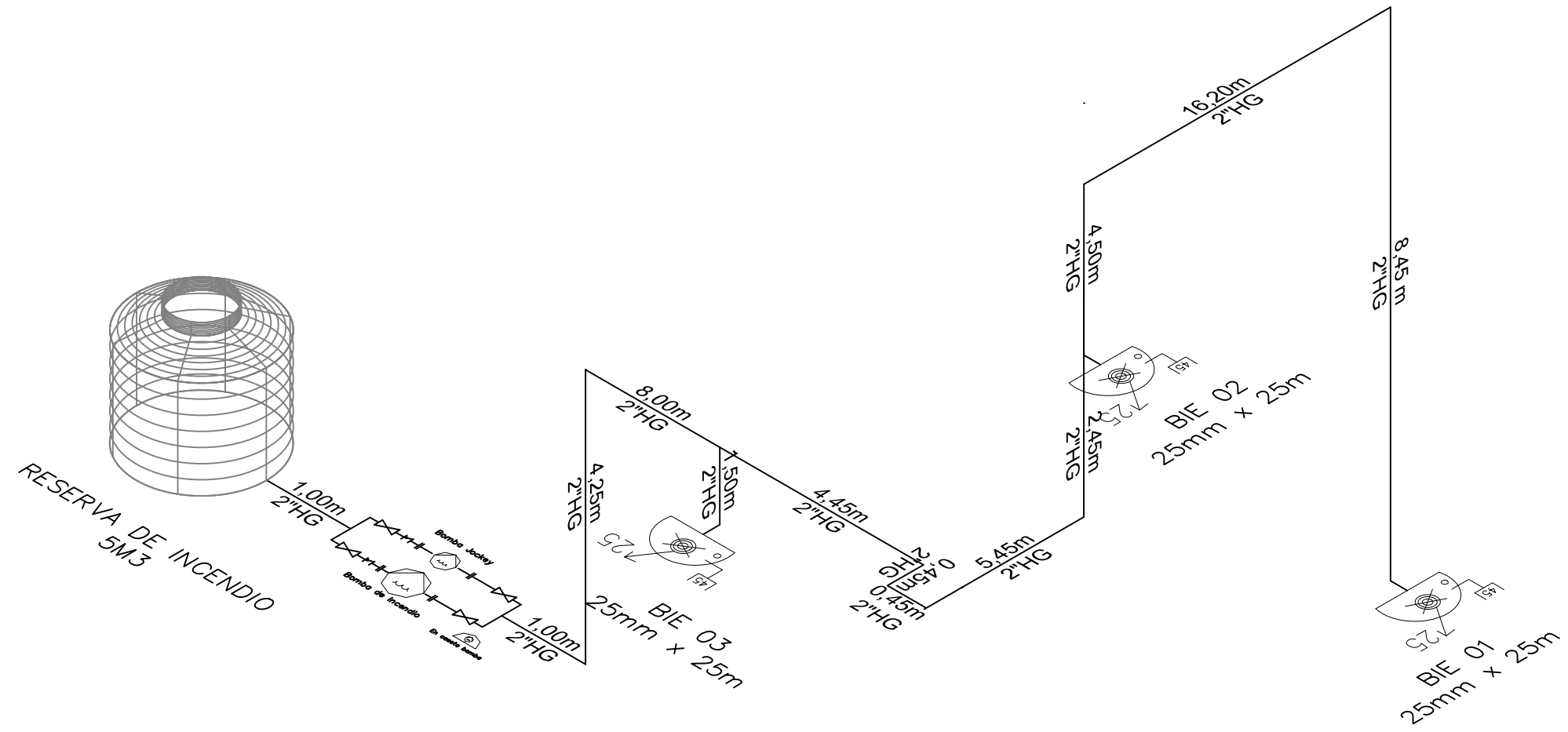
PLANTA BAJA
Escala 1:125








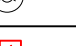
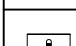
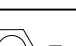


PLANTA ALTA
Escala 1:125



UBICACION GRAL
Escala 1:1000



AXONOMETRICA
Escala 1:50

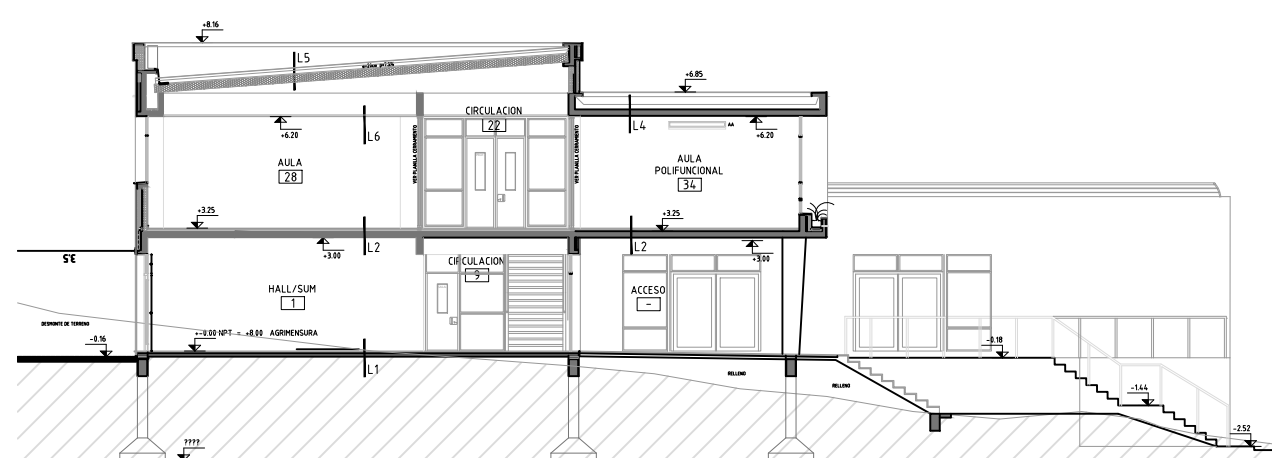
SIMBOLOGÍA MATERIALES CONTRAINCENDIO	
 Extintor carga de polvo ABC	 Salida de Emergencia
 Extintor sobre ruedas carga de polvo ABC 25KG	 Boca de incendio
 Extintor CO2	 Boca de incendio exterior
 Cartel de salida luminiscente	 Detector de humo
 Iluminación de emergencia	 Tanque reserva de agua

HABILITACIÓN DE BOMBEROS

EMPRESA:	ANEP - CODICEN	PADRÓN:	MANZANA
UBICACION:	Sergio Martinez s7n esq Serafin J. Garcia. Rivera	5022	
PROPIETARIO:	LICEO N°8 - RIVERA	N° DE EXPEDIENTE:	
TÉCNICO D.N.B:	Maricarmen Pazos	FECHA:	MAYO 24
LÁMINA:	PLANTA		
m² EDIFICACIÓN:	1682 m²	m² TERRENO: m²



PLANTA FACHADA
Escala 1:200



CORTE
Escala 1:200

ANEP

AREA DE PROYECTOS
DIRECCIÓN SECTORIAL DE
INFRAESTRUCTURA
CONSEJO DIRECTIVO CENTRAL

OBRA:	LICEO N°8	LOCALIDAD:	RIVERA	FECHA:	8/2024
CALLE:	SERGIO MARTINEZ S/N ESQ. TRES ARBOLES	DEPARTAMENTO:	RIVERA	ESCALA:	VARIAS
PLANO DE:	COMBATE DE INCENDIOS	LÁMINA N°:	37		
ARQUITECTO:	GABRIEL COLOMBO	PABLO BARBACHÁN	GUILLERMO SÁNCHEZ		
AYTE. DE ARQTO:	DIEGO DUHALDE				
TÉCNICO:	RUBÉN MATOS				
DEBUJANTE:					

CI 02